

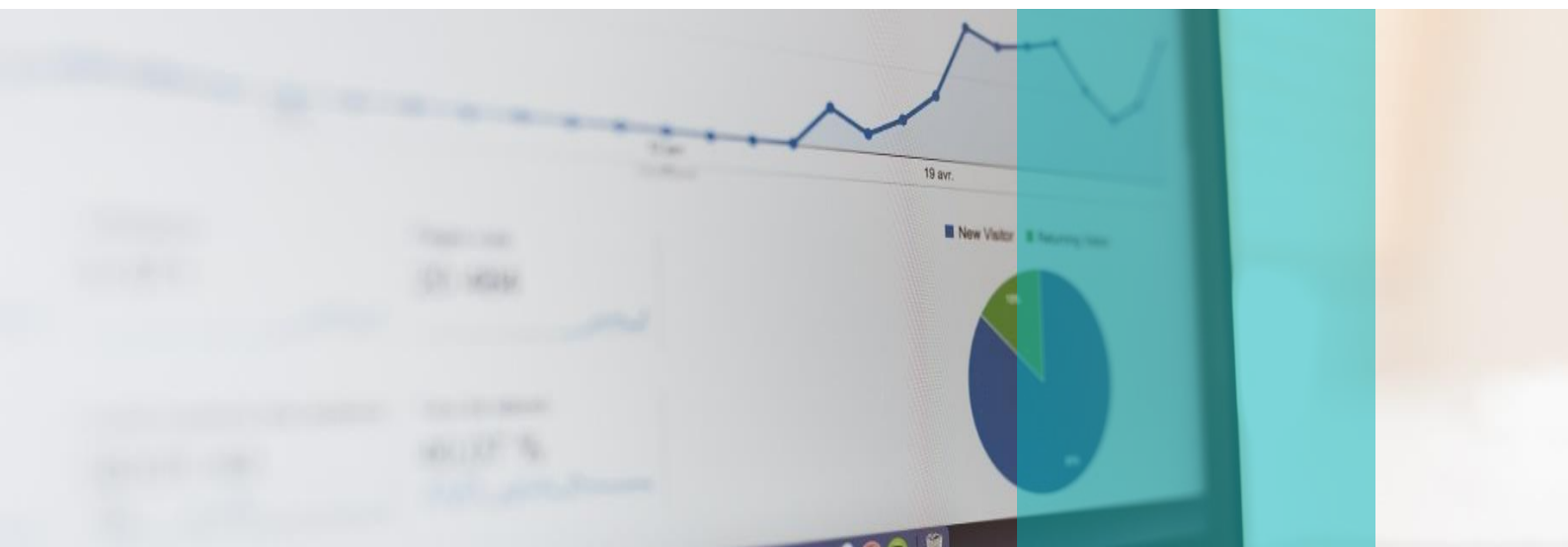
---

## GUIDE PRATIQUE « Mise à jour FINESS »

---

|                                       |  |
|---------------------------------------|--|
| <b>Contact et assistance :</b>        | <a href="mailto:support-viatrajectoire@normand-esante.fr">support-viatrajectoire@normand-esante.fr</a><br>02 50 53 70 01 |
| <b>Date de dernière mise à jour :</b> | 10/12/2019   |
| <b>Nb de pages :</b>                  | 1  |

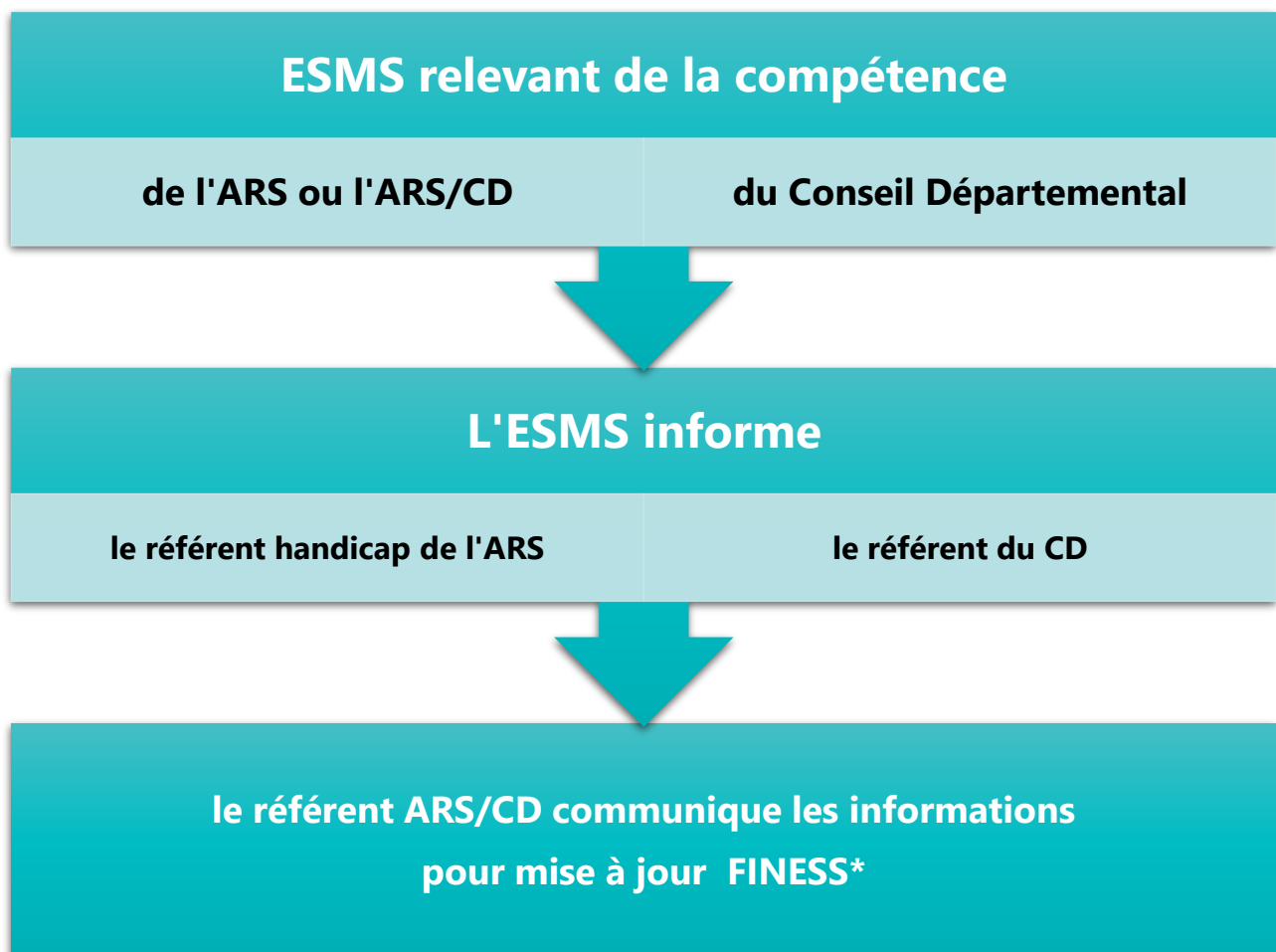
---





## Mise à jour d'établissement dans Viatrajectoire

L'ESMS peut mettre à jour ses informations sur Viatrajectoire (changement de coordonnées,...). Dans le cadre d'un changement qui aurait un impact sur une autorisation/arrêté, l'ESMS doit absolument en informer l'autorité compétente en se référant à la procédure ci-dessous :



\* L'ARS contrôle la cohérence des informations avec l'autorisation en cours.